

# 令和5年度 学校評価アンケート(保護者)結果

回答保護者 193名/235名 回答率82.1%(令和5年12月実施)

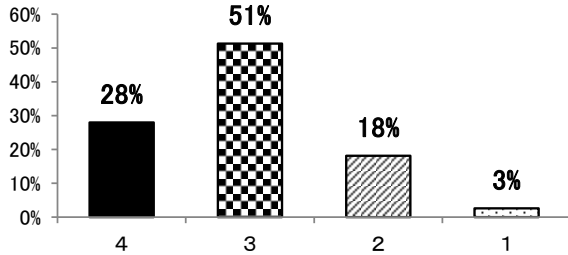
4 : 当てはまる

3 : やや当てはまる

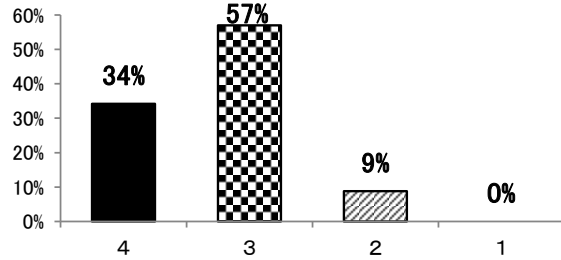
2 : あまり当てはまらない

1 : 当てはまらない

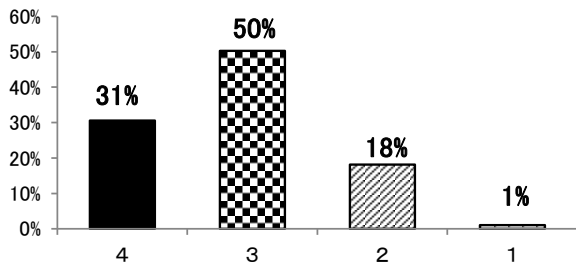
1 お子さんは、予習・授業・復習の学習サイクルづくりに努力しているようだ。



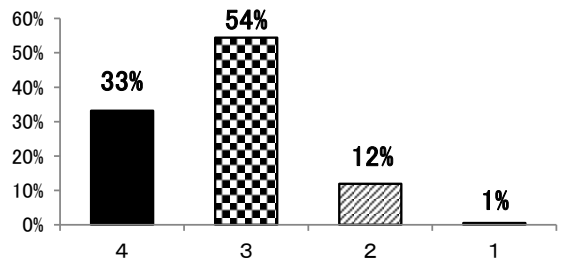
2 お子さんは、学校で生徒同士の話し合いやテーマに沿った探究活動に積極的に取り組んでいるようだ。



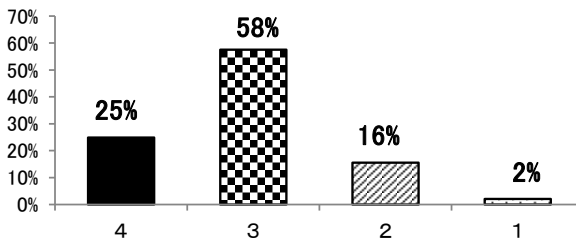
3 お子さんは、ICT機器を活用した授業を受けたり、ICT機器を活用して家庭学習をしているようだ。



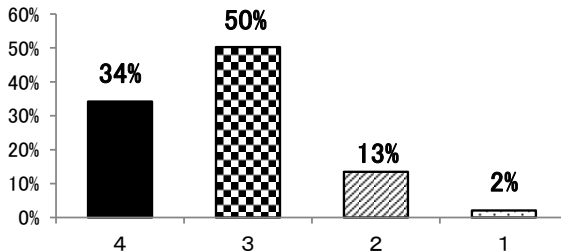
4 お子さんは、自分の学習状況を客観的に把握したり、学習への取り組みを自分でコントロールしながら学習しているようだ。



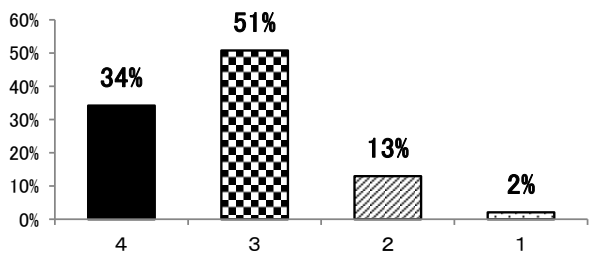
5 本校は、新しい価値観や考え方に出会える機会があり、お子さんの高い志を育成している。



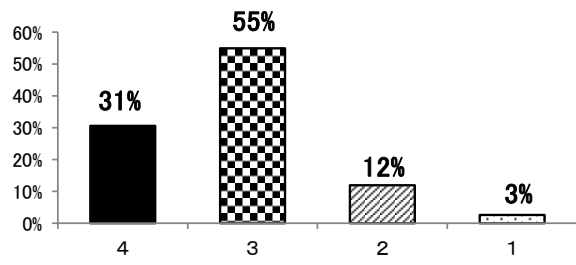
6 本校は、生徒が将来の自分の在り方・生き方も含め、高校卒業後の進路について考えを深める機会がある。



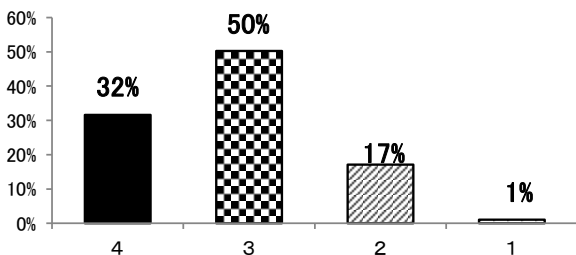
7 本校は、生徒の進路目標を達成する実感を育てながら、進路志望実現に努力できる環境を作っている。



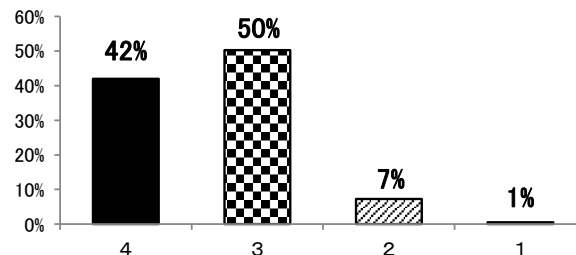
8 本校は、外部の高等教育機関や企業と生徒をつなぎ、大学等への進学や就職への円滑な移行を支援している。



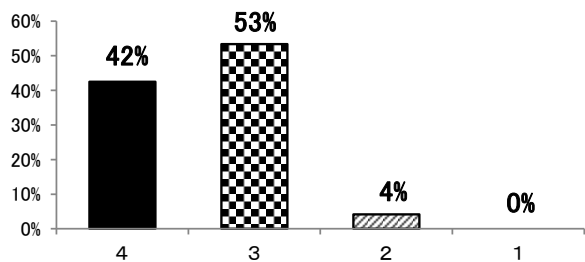
9 お子さんは、「時間を守る・整理整頓・元気な挨拶」を学校生活で大切にしているようだ。



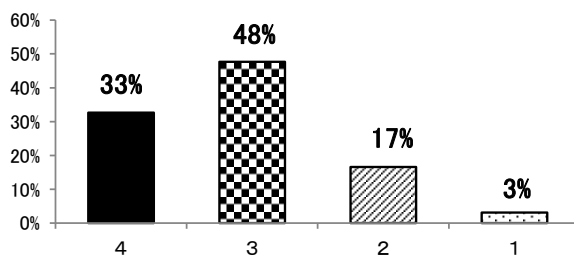
10 本校は、学校行事や部活動を通し生徒の学校生活を豊かで充実したものになっている。



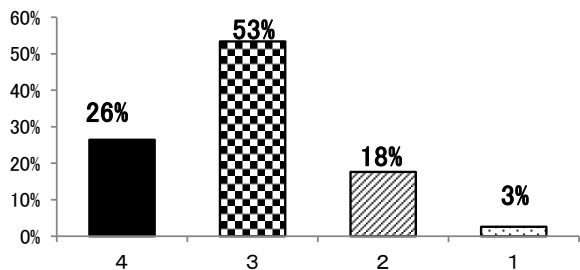
11 お子さんは、「自分と他人の大切さを認める」という人権尊重の精神を大切にしているようだ。



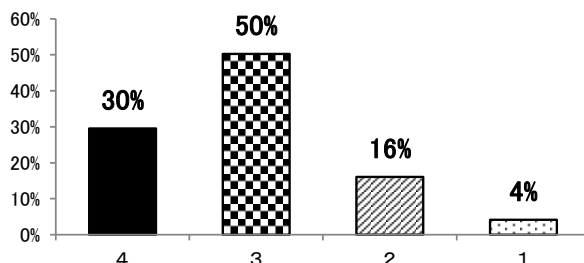
12 お子さんは、地域社会での活動や外部教育機関の体験活動に積極的に参加し、多様な人々とのかかわりや体験の中で成長しているようだ。



13 本校は、生徒や保護者、中学生等に「伝わり・届く」情報発信を推進している。



14 本校は、生徒の安全・安心につながる学校施設設備の整備・管理を推進している。



15 本校は、教職員の時間外勤務時間を削減できるように業務の見直しを図っている。

