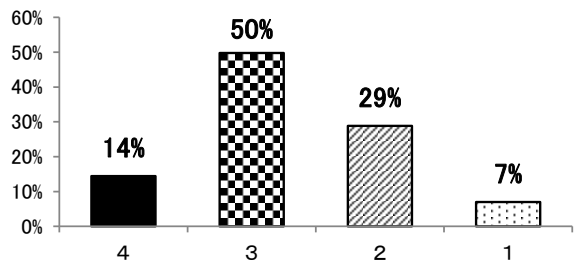


# 令和5年度 学校評価アンケート(生徒)結果

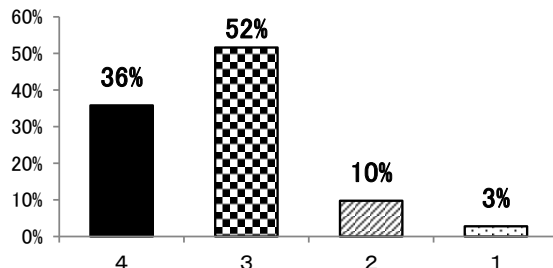
生徒回答数215名 生徒回答率91.5%(令和5年12月実施)

4 : 当てはまる 3 : やや当てはまる 2 : あまり当てはまらない  
1 : 当てはまらない

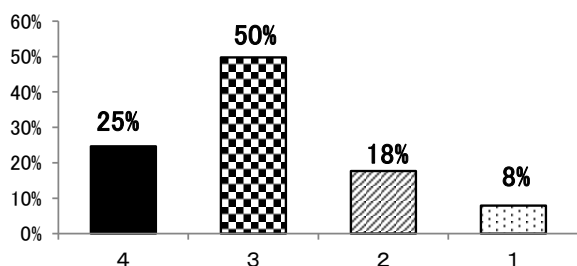
1 私は、予習・授業・復習の学習サイクルづくりに努力している。



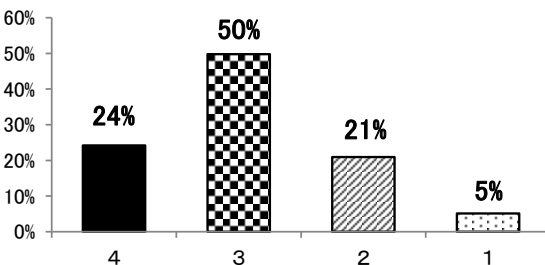
2 私は、学校で生徒同士の話し合いやテーマに沿った探究活動に積極的に取り組んでいる。



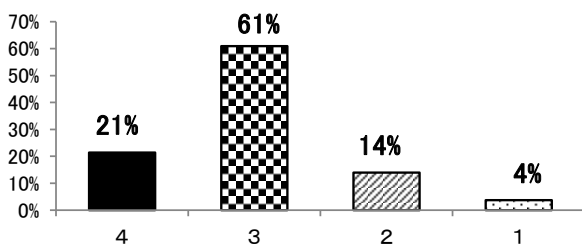
3 私は、ICT機器を活用した授業を受けたり、ICT機器を活用して家庭学習をしている。



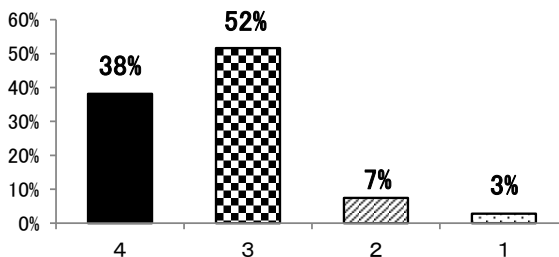
4 私は、自分の学習状況を客観的に把握したり、学習への取り組みを自分でコントロールしながら学習している。



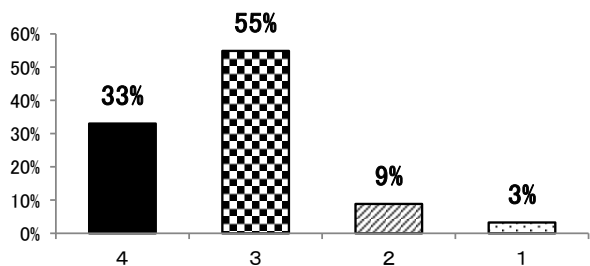
5 本校は、新しい価値観や考え方に出会える機会があり、自分の「志」を高めることができる。



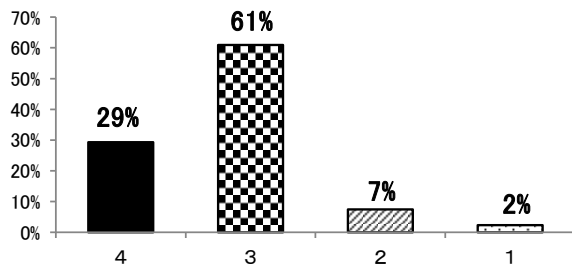
6 本校は、将来の自分の在り方・生き方も含め、高校卒業後の進路について考えを深める機会がある。



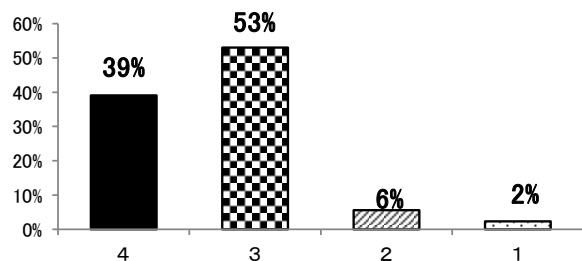
7 本校は、自分の進路志望を達成できることを信じながら、進路志望実現に努力できる環境がある。



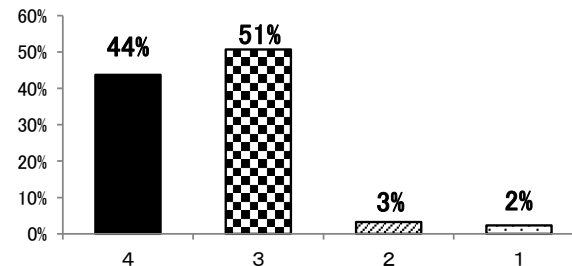
8 本校は、外部の高等教育機関や企業と生徒をつなぎ、大学等への進学や就職への円滑な移行を支援している。



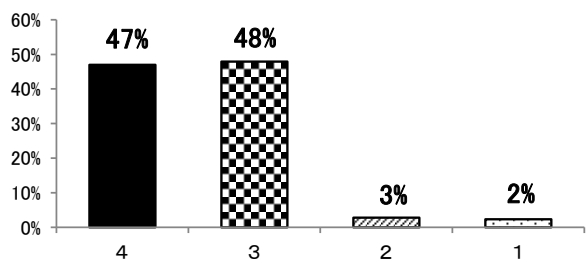
9 私は、「時間を守る・整理整頓・元気な挨拶」を重視した学校生活を送っている。



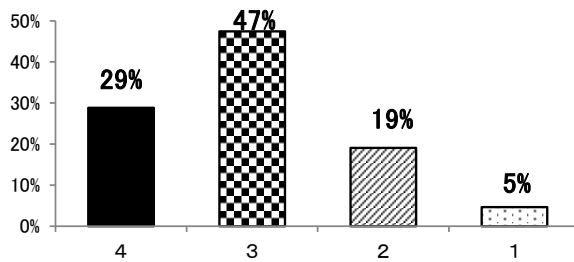
10 私は、積極的に学校行事と部活動に取り組み、学校生活を豊かで充実したものにしている。



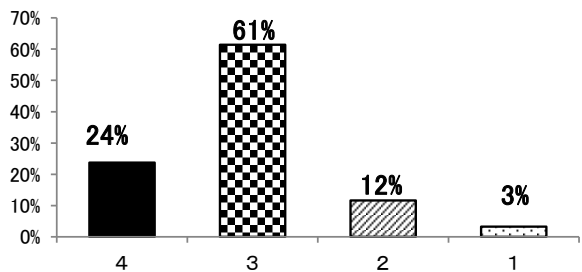
11 私は、「自分と他人の大切さを認める」という人権尊重の精神を大切にした学校生活を送っている。



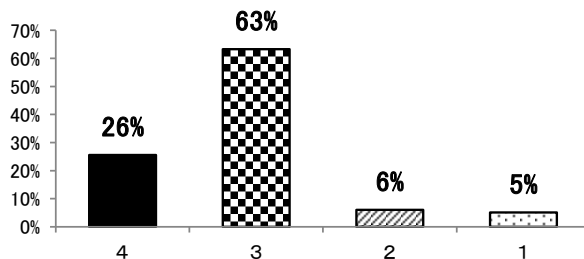
12 私は、地域社会での活動や外部教育機関の体験活動に積極的に参加し、多様な人々とのかかわりや体験の中で成長している。



13 本校は、生徒に「伝わり・届く」情報発信を推進している。



14 本校は、生徒の安全・安心につながる学校施設設備の整備・管理を推進している。



15 先生方は、健康的で元気に仕事をしているようだ。

